

Willkommen in der Welt der Seilbahnen !



 Doppelmayr®


GARAVENTA

Unternehmensgeschichte



Unsere Historie



// 1928

Karl Garaventa baut die erste Seilbahn für den Holztransport an der Rigi



// 1964

Erste grosse eidgenössische konzessionierte Seilbahn.



// 1967

Erster internationaler Auftrag in Übersee. Grundstein für die internationale Firmenentwicklung.



// 1992

Erstellung der ersten ROTAIR-Pendelbahn der Welt auf dem Titlis.



// 1995

Bau der ersten Pendelbahn mit doppelstöckigen Kabinen (180 Pers.).

Unsere Historie



// 2012

Weltneuheit „Cabrio“ am Stanserhorn.



// 2014

Schwerlast Standseilbahn Linth-Limmern, Nutzlast 250 Tonnen.



// 2017

136-Personen-Standseilbahn mit zylindrischen Wagenabteilen und Neigungskompensation.



// 2017

Pendelbahn Eibsee-Zugspitze mit 3 Weltrekorden

Unternehmen der Doppelmayr/Garaventa-Gruppe



Doppelmayr Seilbahnen GmbH
Garaventa AG



Doppelmayr Cable Car GmbH



Doppelmayr Transport Technology GmbH



Input Projektentwicklungs GmbH



CWA Constructions SA/Corp. (Kabinen)
Gassner Stahlbau GmbH (Sessel)



LTW Intralogistics GmbH

Anwendungsgebiete



➤ Winter



➤ Sommer



➤ Urban



➤ Material

Fakten zur Doppelmayr/Garaventa-Gruppe (Stand 2018)

14.900

Seilbahnanlagen weltweit

Kunden in

95

Ländern der
Welt

42

Länder mit
Tochterunternehmen
oder Vertretung

2.933

Mitarbeiter weltweit

384

davon in der Schweiz

107

Lernende in Österreich

28

Lernende in der Schweiz

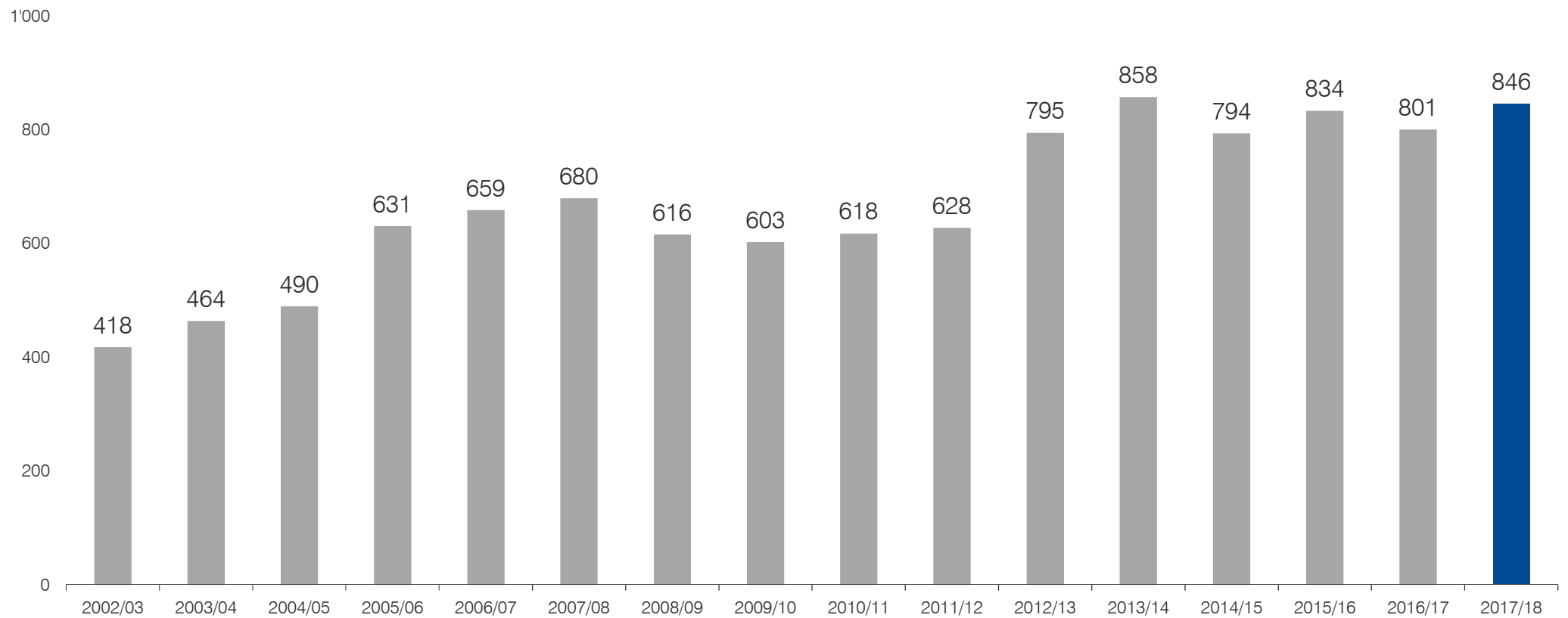
846

Millionen Euro
Umsatz 2017/18

Konzernumsatz nach Regionen (Stand 2018)



Umsatz Doppelmayr/Garaventa-Gruppe



Kompetenz- und Entwicklungszentrum

- Umlaufbahnen
 - Sesselbahnen
 - Gondelbahnen

 Doppelmayr®

 Doppelmayr®

 GARAVENTA



Kompetenz- und Entwicklungszentrum

- Standseilbahnen
- Pendelbahnen
- Materialseilbahnen

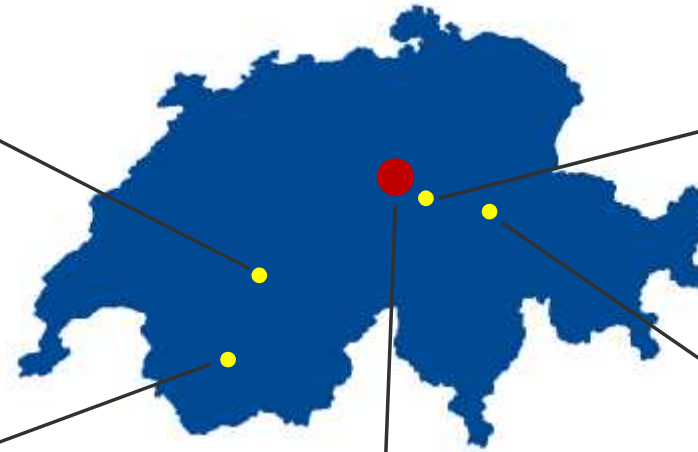


Garaventa AG

111 MA Garaventa AG
Zweigniederlassung Uetendorf



13 MA Garaventa AG
Zweigniederlassung Sion



Garaventa AG Rotkreuz

Garaventa AG 251 MA
Zweigniederlassung Goldau



Garaventa AG
Zweigniederlassung Schwanden



Attraktive Arbeits- und Ausbildungsplätze



Unsere Vision 2030

- Mit Begeisterung bauen wir Seilbahnen weltweit

 Doppelmayr®


GARAVENTA



Unsere Mission

- Innovation und Seilbahnkompetenz
- Partnerschaft mit den Kunden
- Projektmanagement und Qualität
- Nachhaltigkeit und Zuverlässigkeit
- Effizienz und Flexibilität
- Spirit und Teamarbeit

 Doppelmayr®


GARAVENTA



Übersicht Projekte 2018/19



4 + 11

Neubauten
Umbauten



Neubauten

2

Umbauten

6

2

Umbauten

Neubauten



2



1

Umbau

1

Neubau



9

Umbauten



4 + 2

Neubauten
Umbauten



Neubau
Umbau

1 + 1



14

Neubauten

32

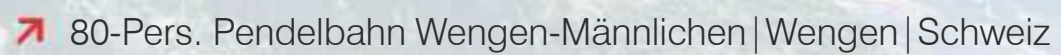
Umbauten



Doppelmayr®



GARAVENTA



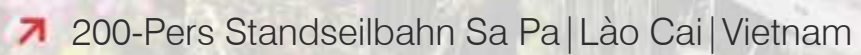
↗ 80-Pers. Pendelbahn Wengen-Männlichen | Wengen | Schweiz



Doppelmayr®




GARAVENTA



↗ 200-Pers Standseilbahn Sa Pa | Lào Cai | Vietnam

 Doppelmayr®


GARAVENTA

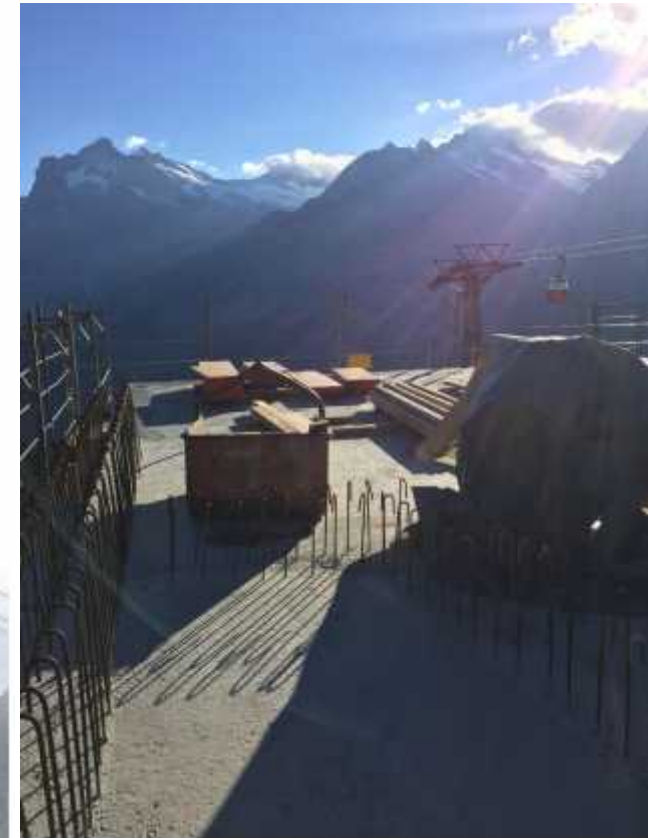
 10-Pers. Gondelbahn Saanenmöser-Saenenwald-Sannerslochgrat | Saanenmöser | Schweiz

Zukünftige Herausforderungen



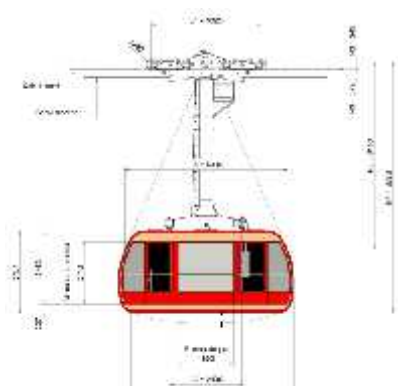
V-Bahn in Grindelwald

- 28-Personen-3S Bahn Grund-Eigergletscher
- 10-Personen-Gondelbahn Grund-Holenstein-Männlichen
- Gemeinsames Terminal in Grindelwald Grund
- Eröffnung: Gondelbahn im Jahr 2019
3-S Bahn im Jahr 2020



50-Personen Pendelbahn Huchuy Qosqo, Peru

➤ Geplanter Eröffnungstermin: Sommer 2020



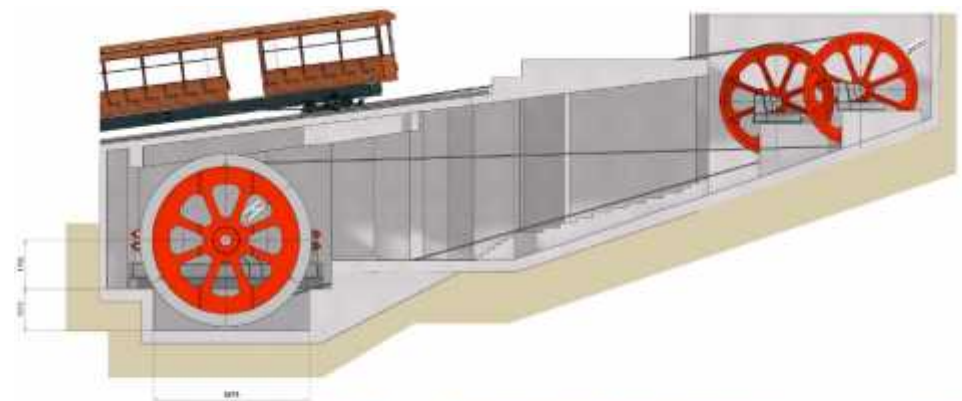
200-Personen Standseilbahn Rumeli-Hisarüstü- Asiyan, Türkei

➤ Geplanter Eröffnungstermin: 2021



210-Personen Standsteilbahn Peak Tram, Hong Kong

➤ Geplanter Eröffnungstermin: Januar 2021



Neue Schilthornbahn mit 3 Sektionen

- 85-Personen Pendelbahn Stechelberg-Mürren
- 100-Personen Funifor Mürren-Birg
- 100-Personen Funifor Birg-Schilthorn
- Geplante Eröffnungstermine: 2021 / 2022 / 2025



Urbane Seilbahnen – die neue Mobilität in Städten



 Doppelmayr®

 GARAVENTA

 Stadt im Stau

Globalisierung des Staus

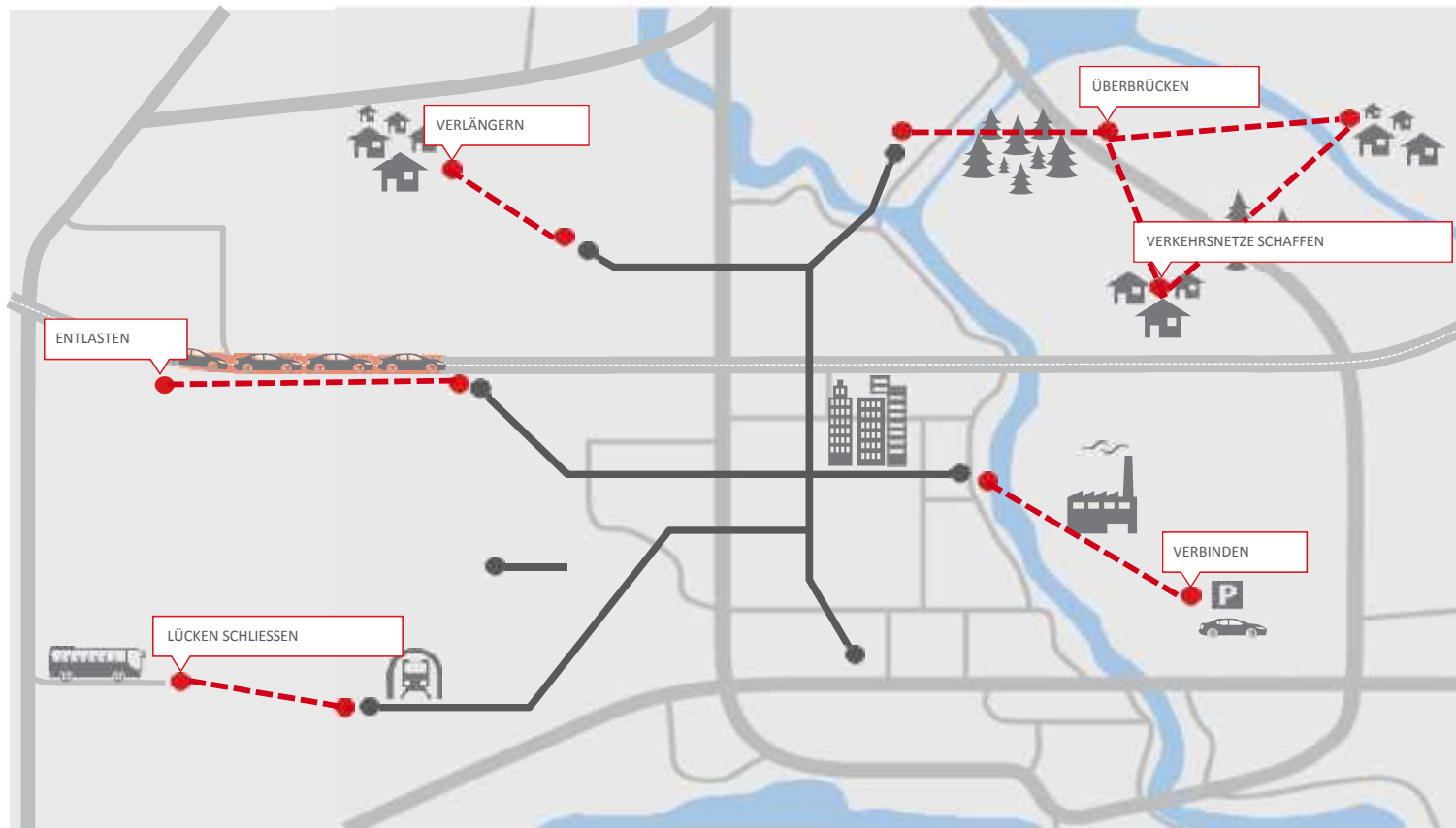
- Derzeit leben etwa 50% der Weltbevölkerung in Städten
- In weniger als einer Generation wird sich diese Zahl auf 70% erhöhen
- Durch ungeplante Ausdehnung von Städten werden Siedlungsstrukturen immer komplexer
- Bestehende Verkehrsinfrastrukturen stossen zunehmend an ihre Kapazitätsgrenzen.
- Krise der fossilen Mobilität verschärft sich
 - aus Klimagründen (CO²)
 - aus Treibstoffgründen (Peak-Oil und Preise)
 - aus Effizienzgründen (Globalisierung des Staus)

Urbane Seilbahnen

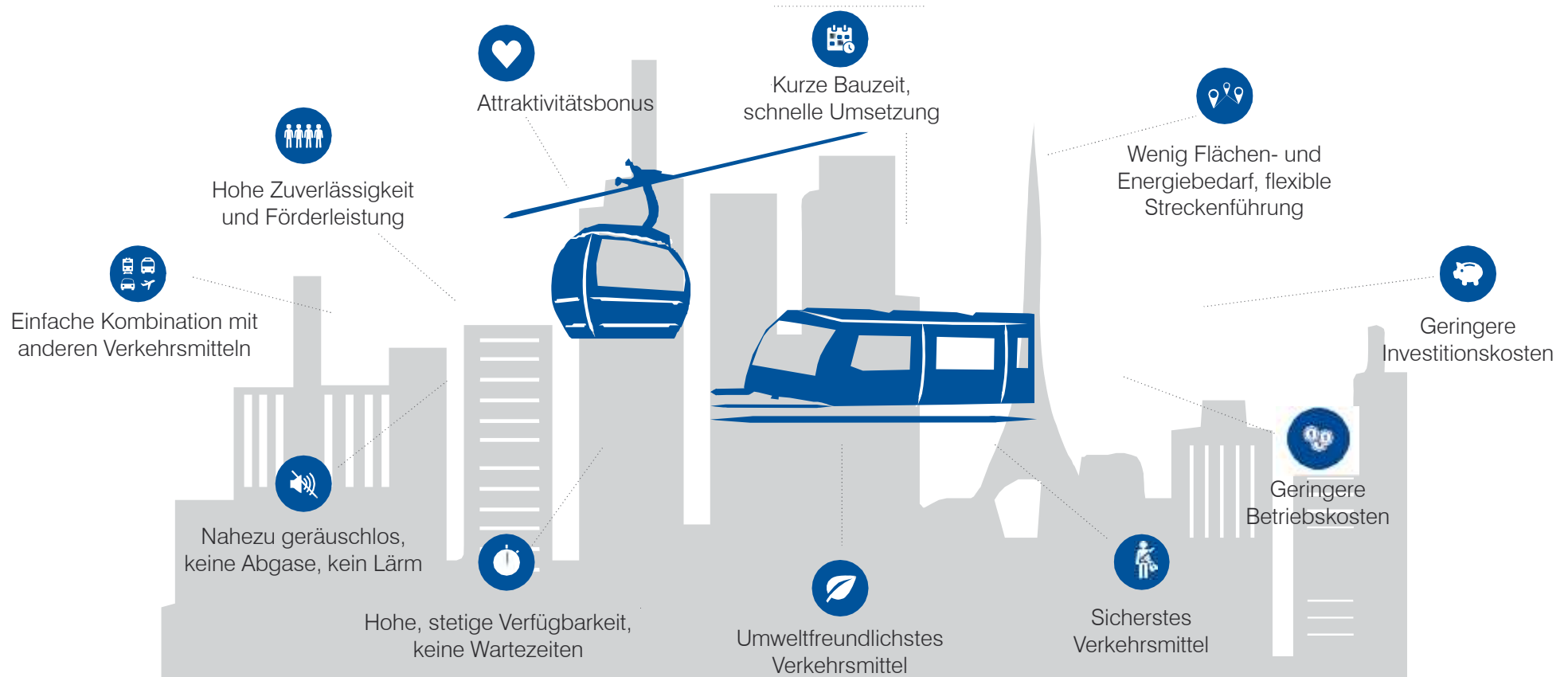
- Neue Lösungsansätze zur Beseitigung der aktuellen und künftigen Verkehrsprobleme.
- Seilbahnen leisten innovative Ansätze, um diese Herausforderung zu bewältigen



Funktionen einer urbane Seilbahnen



Die Vorteile der urbanen Seilbahn



Nutzung einer neuen Ebene



Schnelle Bauzeit



Geringer Flächenbedarf



Weltweit sicherstes Transportmittel

- Audio- und Videokommunikationssystem
- Zertifiziertes Räumungskonzept
- Bei extremen Wetterverhältnissen einsetzbar

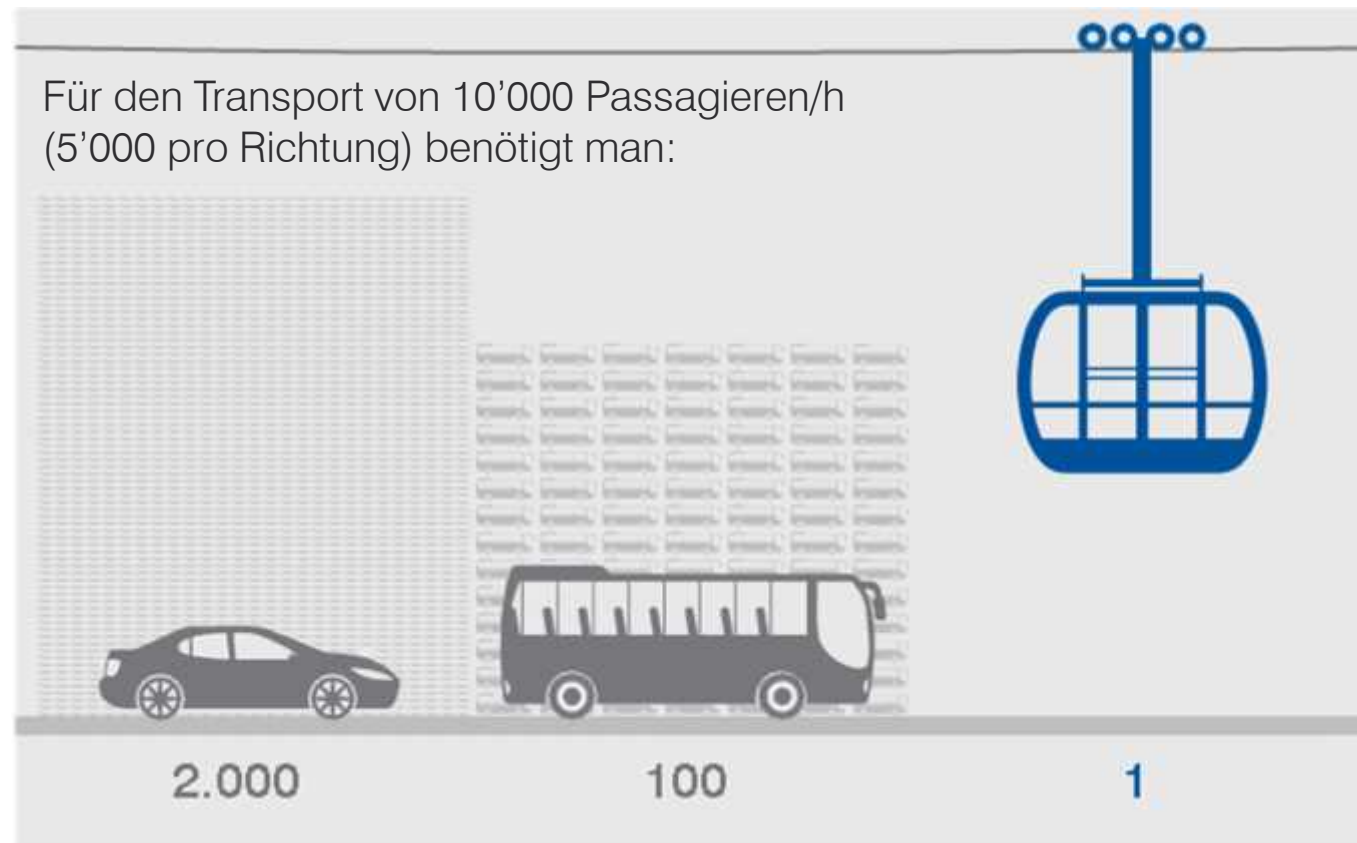


Barrierefreie Mobilität für alle




Umweltfreundlich / Kosteneffizient

- Geringer Energiebedarf
- Hohe Transportleistung
- Keine CO²-Emissionen

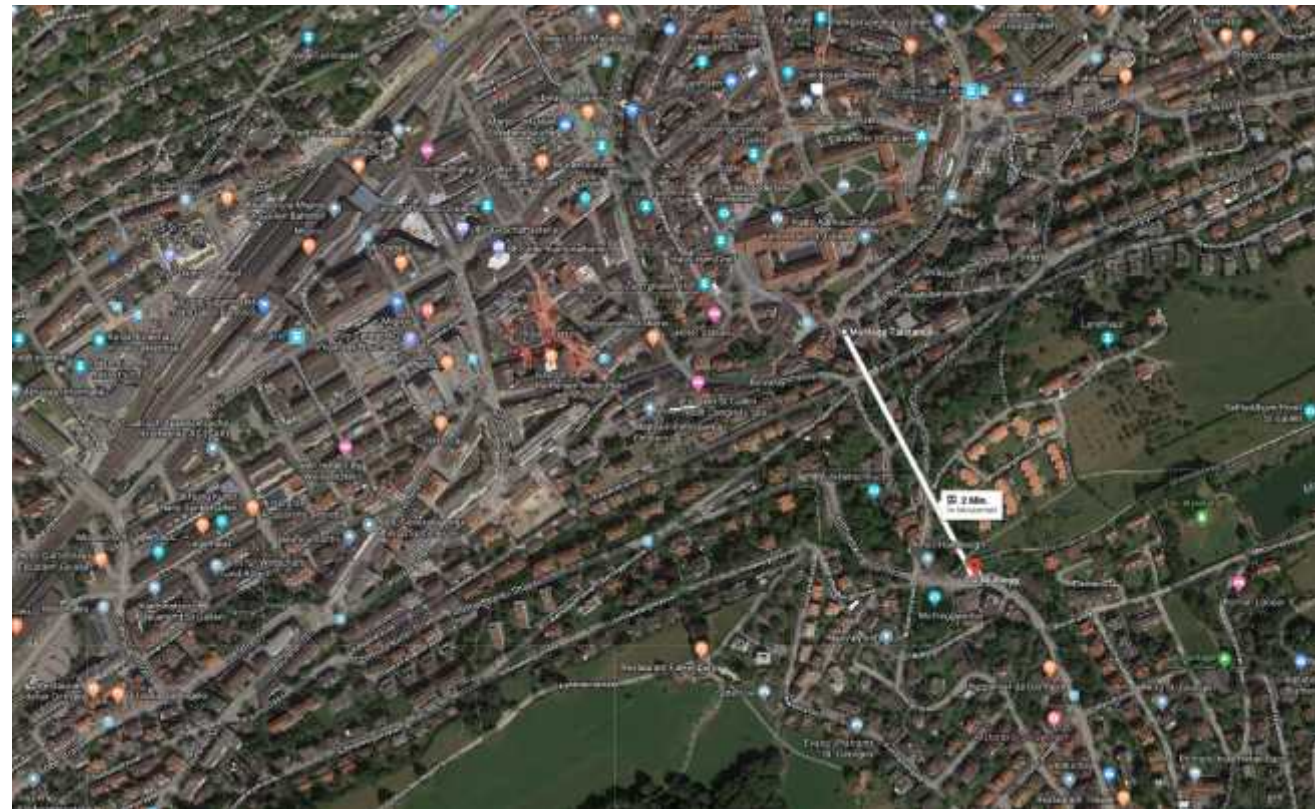


M—SG

 38 Pers. Standseilbahn Mühleggbahn | St. Gallen | CH

38 Pers. Standseilbahn Mühleggbahn | St. Gallen | CH

Länge	323 m
Geschwindigkeit	5.0 m/s
Kapazität	445 P/h
Kabinen	1
Pers./Kabine	38 Personen



38 Pers. Standseilbahn Mühleggbahn | St. Gallen | CH

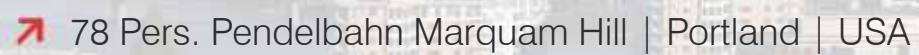




Doppelmayr®



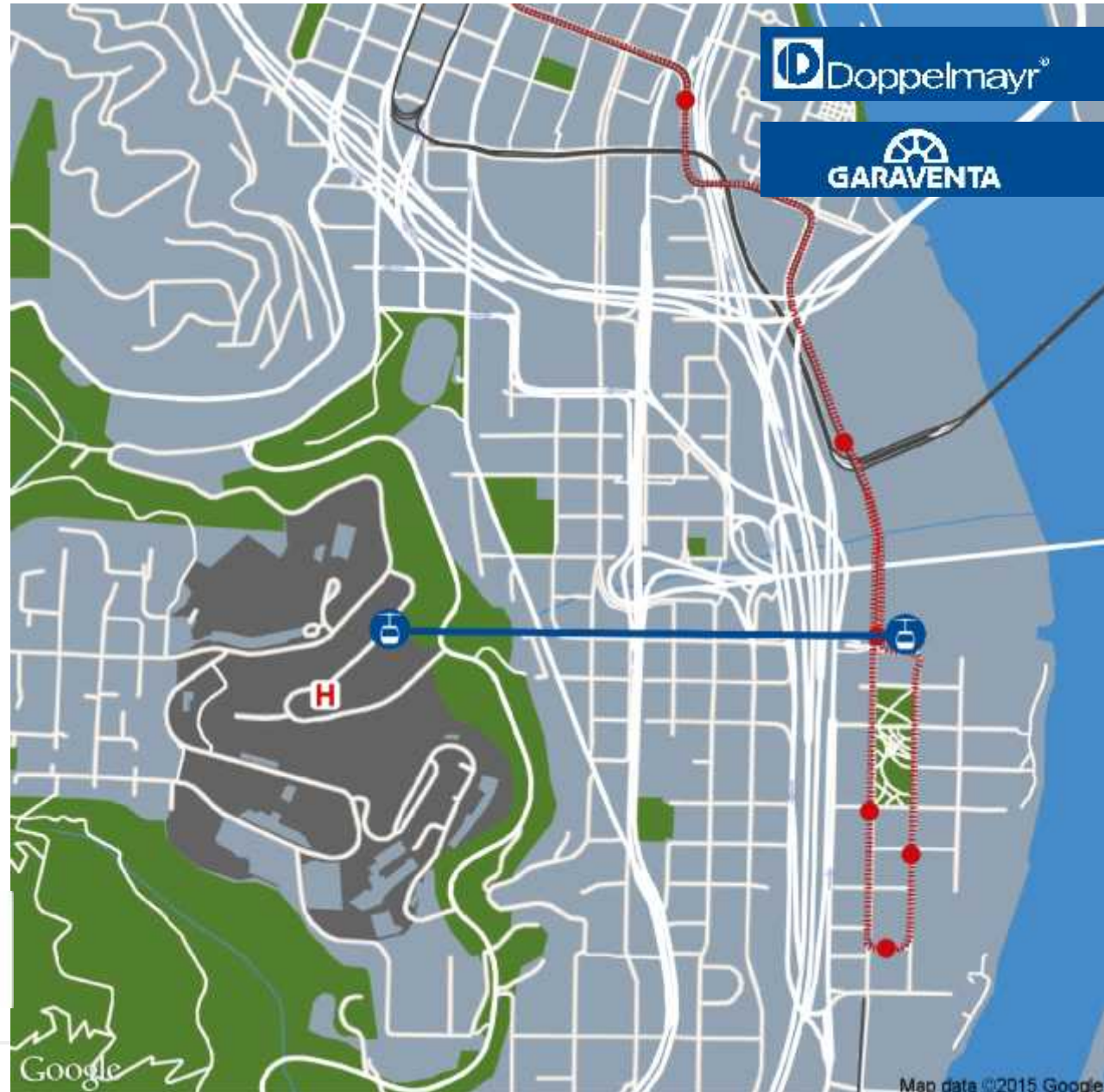
GARAVENTA



78 Pers. Pendelbahn Marquam Hill | Portland | USA

Länge	1 027	m
Geschwindigkeit	10.0	m/s
Kapazität	1 014	P/h
Kabinen	2	
Pers./Kabine	78	Personen

↗ 78 Pers. Pendelbahn Marquam Hill | Portland | USA



78 Pers. Pendelbahn Marquam Hill | Portland | USA





➤ 375 Pers. StandseilbahnTaksim-Kabatas | Istanbul | TUR



Länge	640.5 m
Geschwindigkeit	10.0 m/s
Kapazität	7 500 P/h
Kabinen	2
Pers./Kabine	375 Personen

↗ 375 Pers. Standseilbahn Taksim-Kabatas | Istanbul | TUR


375 Pers. Standseilbahn Taksim-Kabatas | Istanbul | TUR



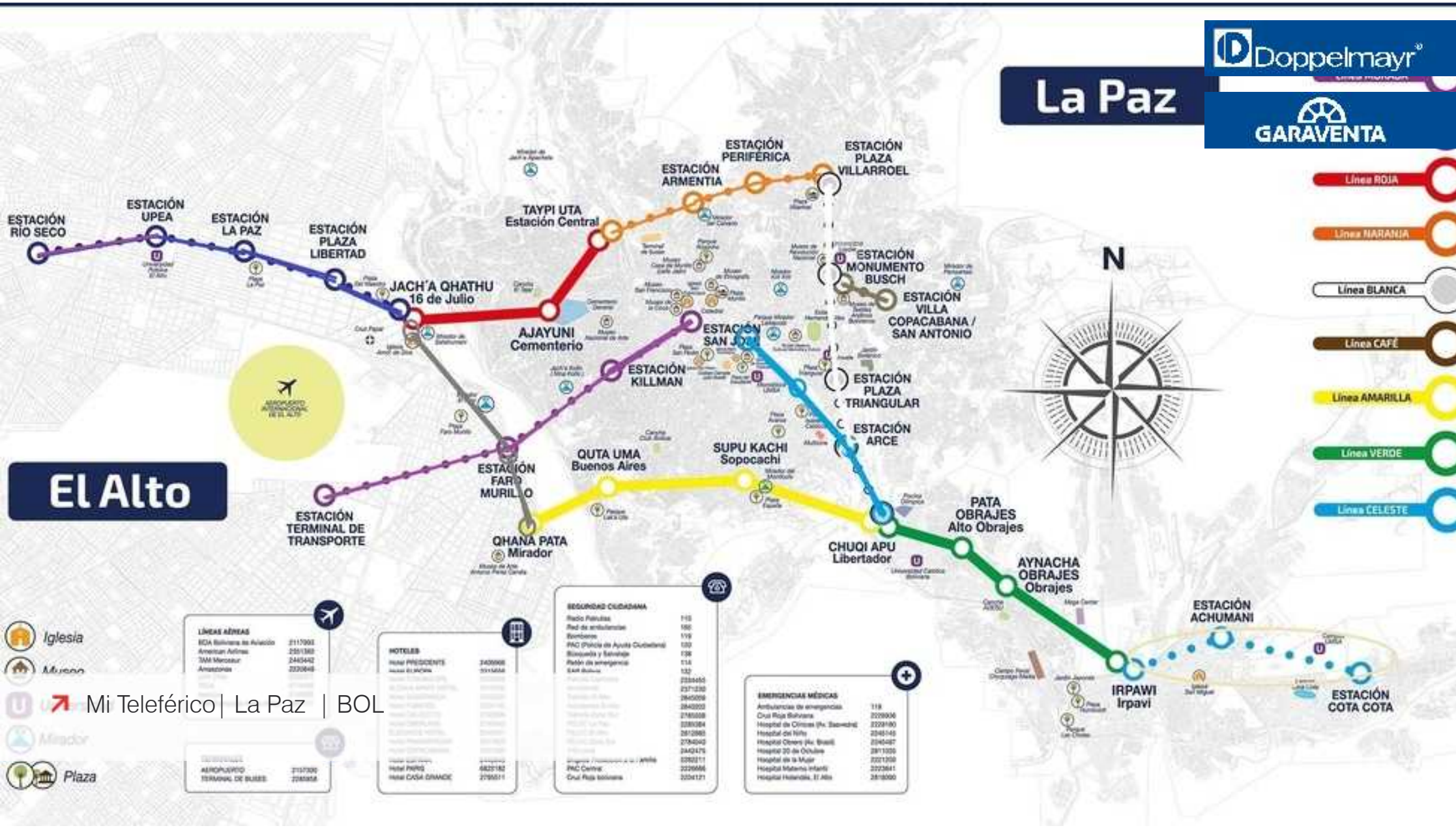
 Doppelmayr®


GARAVENTA



 Mi Teleférico | La Paz | BOL

La Paz



LÍNEAS AÉREAS

BOL Boliviana de Aviación	2117901
American Airlines	2551385
TAM Mercosur	2463442
Amazonas	2220848

TRANSPORTE

AEROPUERTO	2173200
TERMINAL DE BUSES	2283258

HOTELES

Hotel PRESIDENTE	3435008
Hotel OVALONA	2515058

SEGURIDAD CIUDADANA

Radio Patrullas	118
Red de ambulancias	186
Bombas	178
PAC (Policía de Ayuda Ciudadana)	102
Brigada y Servicio	138
Red de emergencia	118
SAT Bolivia	132
112	2284450
117	2371230
119	2845008
120	2842003
121	2785008
122	2281084
123	2872880
124	2784040
125	2442475
126	2282111
127	2225996
128	2551271

EMERGENCIAS MÉDICAS

Ambulancias de emergencias	118
Cruz Roja Boliviana	2220904
Hospital de Cirujas (Dr. Steinhilber)	2221900
Hospital del Niño	2345145
Hospital Obispo (Dr. Basso)	2345487
Hospital 20 de Octubre	2871325
Hospital de la Mujer	2221208
Hospital Materno Infantil	2223811
Hospital Holandés, El Alto	2818500

- Iglesia
- Museo
- Mi Teleférico | La Paz | BOL
- Mirador
- Plaza

Mi Teleférico | La Paz | BOL

- 69 Millionen beförderte Passagiere in 2018
- 16.8 Millionen Passagiere beförderte die Línea Amarilla in 2018
- Betriebsverfügbarkeit von 99.71% in 2018

- 10 bestehende Linien
- 1 Linien wird bis 2020 noch realisiert
- Damit entsteht ein fast durchgängiges Seilbahnnetz von fast 33 Kilometern Länge.



 Doppelmayr®

 GARAVENTA

Mi Teleférico | La Paz | BOL

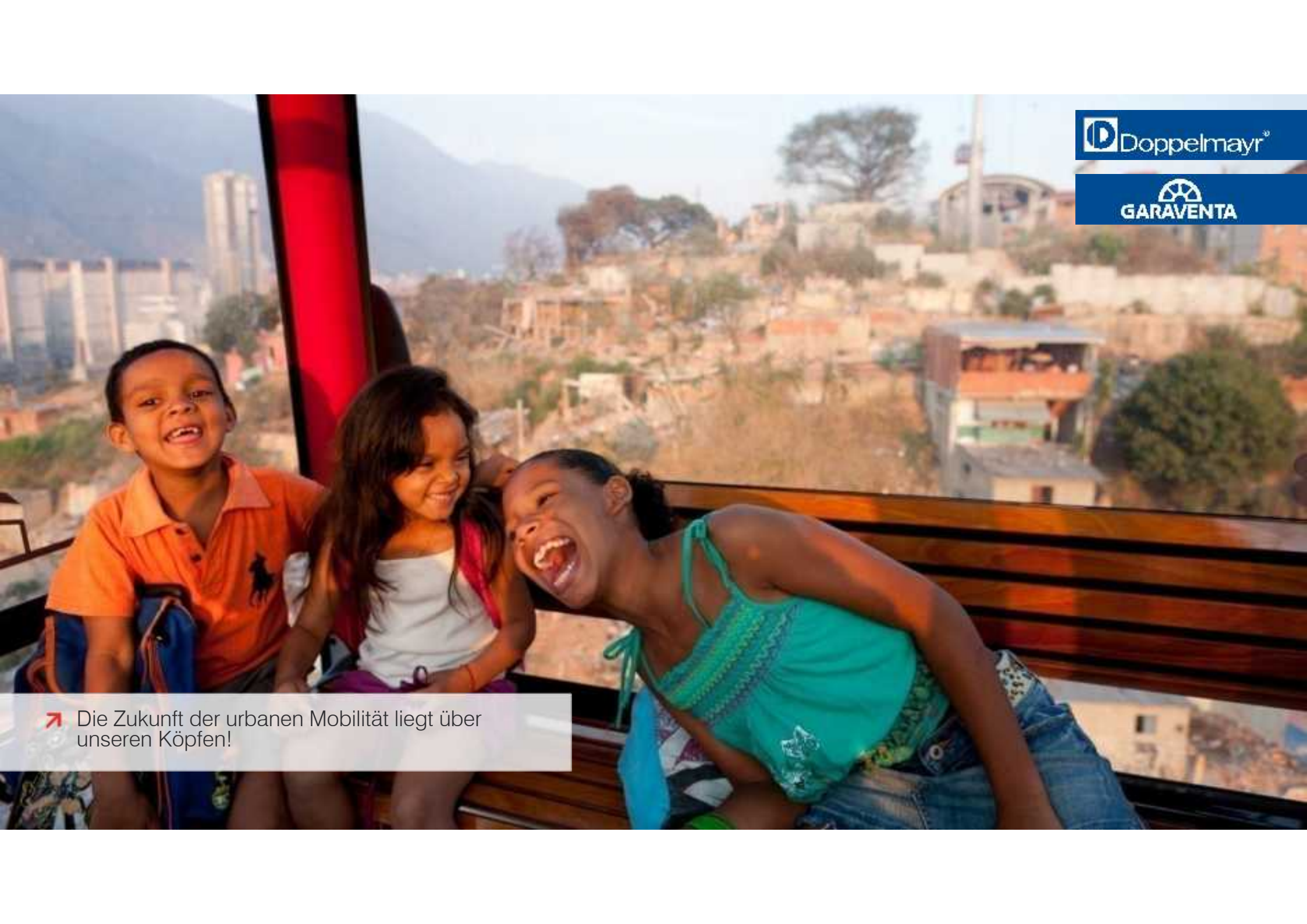




Doppelmayr®



GARAVENTA



Die Zukunft der urbanen Mobilität liegt über unseren Köpfen!